



Camp du Struthof

Samedi 22 mars 2025

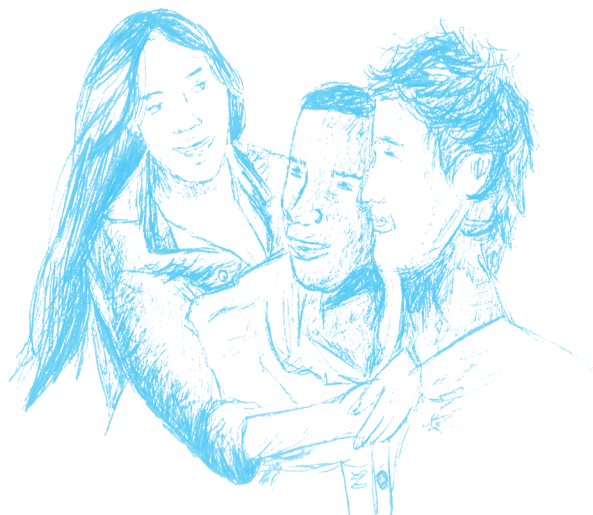
De 9h⁰⁰ à 18h³⁰

Le saoe te propose une journée près de Strasbourg à la découverte du camp de travail devenu si tristement célèbre pendant la 2ème guerre mondiale.

Se plonger dans ce qui a été une horrible réalité, pour y développer une réflexion actuelle et apprendre ensemble de ce travail de mémoire, voilà le genre de découvertes que cette journée te propose de faire.

Quelques infos pratiques

- Prix : CHF 40.- (récoltés avant le départ, participation aux frais de visite et déplacement)
- Max 7 participants
- Personne de contact :
Mme Annick Monnot



Prendre avec soi :

- Carte d'identité valide
- Un pique-nique pour le midi
- Finance d'inscription de CHF 40.-
- Éventuellement quelques euros d'argent de poche

Inscriptions jusqu'au 12 mars 2025

Bulletin d'inscription

A envoyer avant le délai d'inscription à : saoe, Texerans 10, 2800 Delémont

Je m'inscris à l'activité **Camp du Struthof**

Nom _____ Prénom _____

Rue _____ NP/Localité _____

Date de naissance _____ Tél _____

@ _____

Signature _____ Ecole _____

Signature des parents (pour les mineurs) _____

Le saoe décline toutes responsabilités en cas d'accidents lors de ces activités

(Toute annulation à une activité payante peut engendrer des frais.)